



Eckwinkel 38 - 1,5"

3-way Connection Angle 38 - 1,5"

Beschreibung Zinkdruckguss, für Profil 1,5 Zoll zur rechtwinkligen Verbindung von bis zu drei Aluminiumprofilen

Material Zinkdruckguss

Oberfläche blank

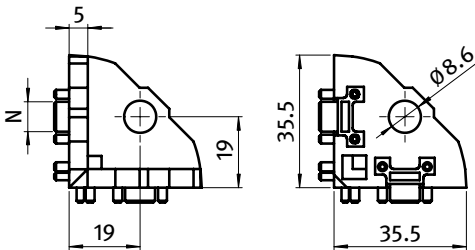
Liefereinheit 50 Stück

Description *Die-cast Zinc, for Profile 1.5 Inch To connect up to three aluminum profiles at right angles*

Material *Die-cast zinc*

Surface *Plain*

Pack Quantity *50 pieces*



Eckwinkel 38 - 1,5"
3-way Connection Angle 38 - 1,5"

N

für Schraube
for Screw

Gewicht [g]
Weight [g]

Teil-Nr.
Part #

8

M8

67.0

093WE381N08

